

PROGRAMMA DI SVILUPPO RURALE 2007-2013. ASSE I.
 MIS. 125. AZ. 3-LAVORI DI MIGLIORAMENTO DELLA
 VIABILITÀ RURALE COMUNALE.
 Eventi alluvionali del 2 e 5 settembre 2014

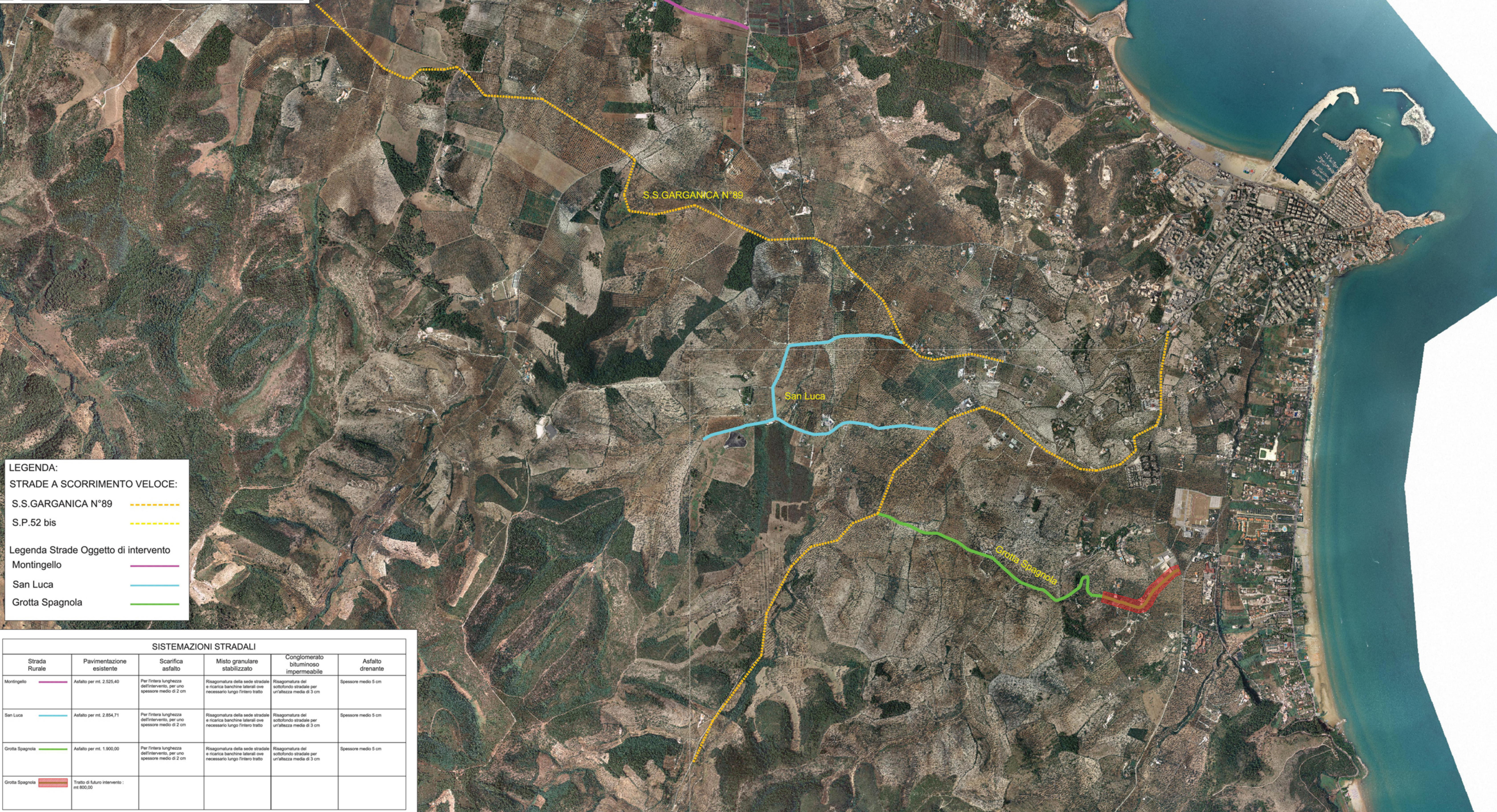
Lavori di ripristino ed ammodernamento delle Strade Rurali "Montingello (Piano Piccolo)", "San Luca" e "Grotta Spagnola".

IL COMMITTENTE: Amministrazione Comunale
 IL PROGETTISTA: Dott. Ing. Raffaele Michele Cagnazzi
 STUDIO AC3 Ingegneria s.r.l.
 Via Pirella n°2, 70017 S. Ferdinando di Puglia (BD) -
 Tel/Fax 0883/623802 - E-MAIL studioac3@tiscali.it

R.U.P.:

TAV. B02
 OGGETTO: Ortofoto con individuazione aree di intervento

Rapp. 1:5.000 San Ferdinando di Puglia, li Settembre 2015



LEGENDA:
 STRADE A SCORRIMENTO VELOCE:
 S.S.GARGANICA N°89
 S.P.52 bis
 Legenda Strade Oggetto di intervento
 Montingello
 San Luca
 Grotta Spagnola

SISTEMAZIONI STRADALI					
Strada Rurale	Pavimentazione esistente	Scarifica asfalto	Misto granulare stabilizzato	Conglomerato bituminoso impermeabile	Asfalto drenante
Montingello	Asfalto per mt. 2.525,40	Per l'intera lunghezza dell'intervento, per uno spessore medio di 2 cm.	Risagomatura della sede stradale e ricarica banchine laterali ove necessario lungo l'intero tratto.	Risagomatura del sottofondo stradale per un'altezza media di 3 cm.	Spessore medio 5 cm.
San Luca	Asfalto per mt. 2.854,71	Per l'intera lunghezza dell'intervento, per uno spessore medio di 2 cm.	Risagomatura della sede stradale e ricarica banchine laterali ove necessario lungo l'intero tratto.	Risagomatura del sottofondo stradale per un'altezza media di 3 cm.	Spessore medio 5 cm.
Grotta Spagnola	Asfalto per mt. 1.900,00	Per l'intera lunghezza dell'intervento, per uno spessore medio di 2 cm.	Risagomatura della sede stradale e ricarica banchine laterali ove necessario lungo l'intero tratto.	Risagomatura del sottofondo stradale per un'altezza media di 3 cm.	Spessore medio 5 cm.
Grotta Spagnola	Tratto di futuro intervento: mt 800,00				