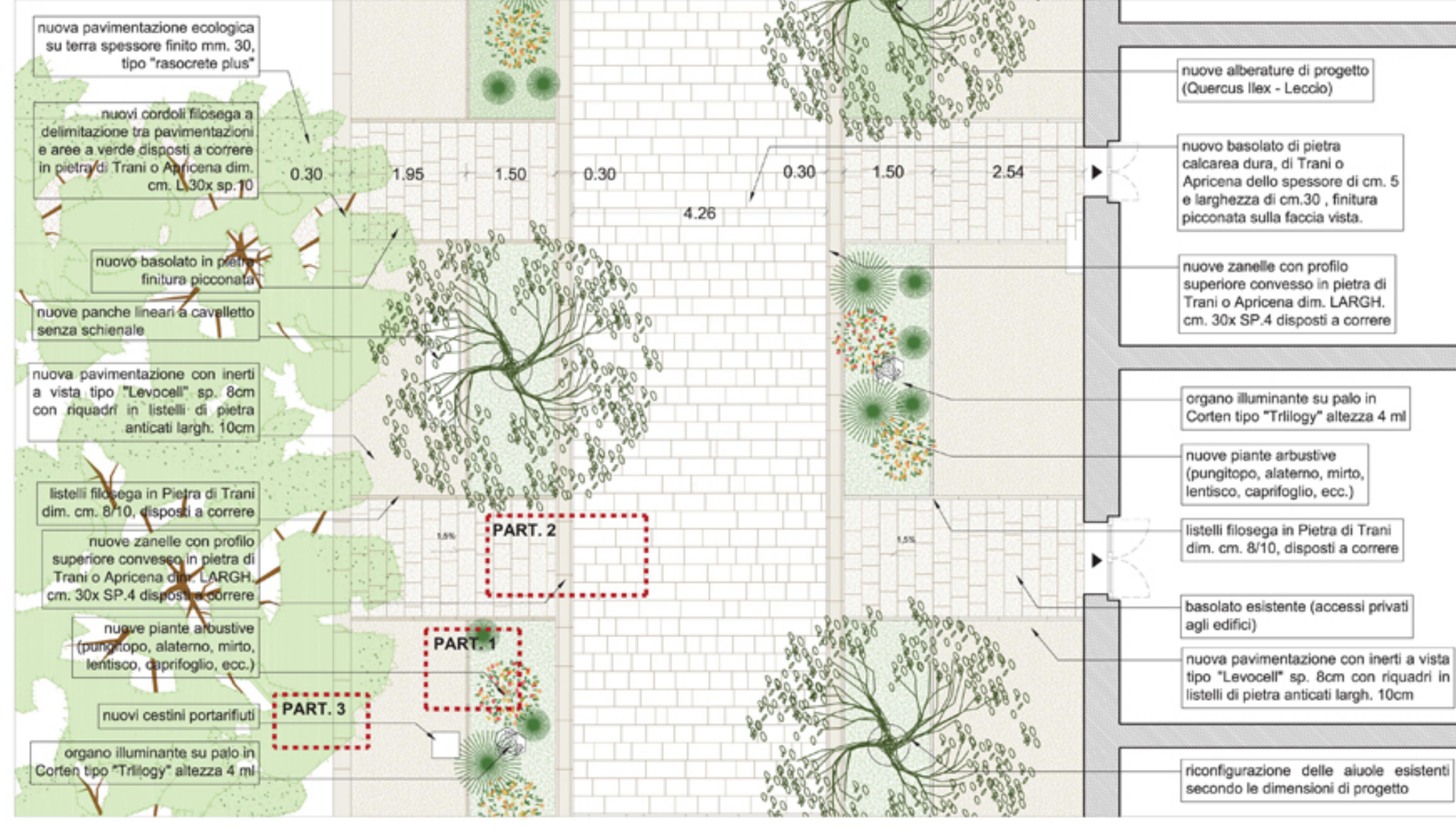
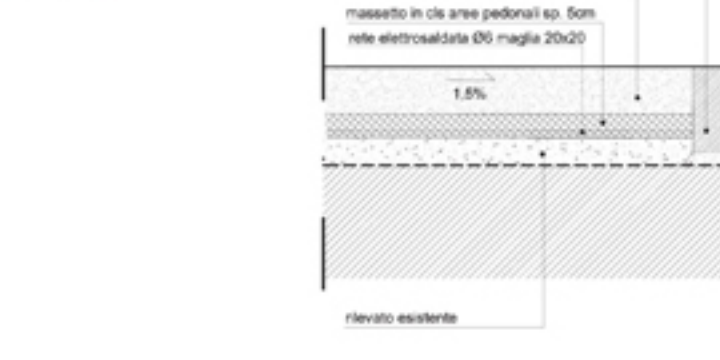


**PARTICOLARI COSTRUTTIVI PAVIMENTAZIONI SU VIA DIOMEDE**

**PARTICOLARE STRALCIO PIANTA**  
scala 1:50



**PARTICOLARE 1**  
scala 1:10



**PARTICOLARE 2**  
scala 1:10

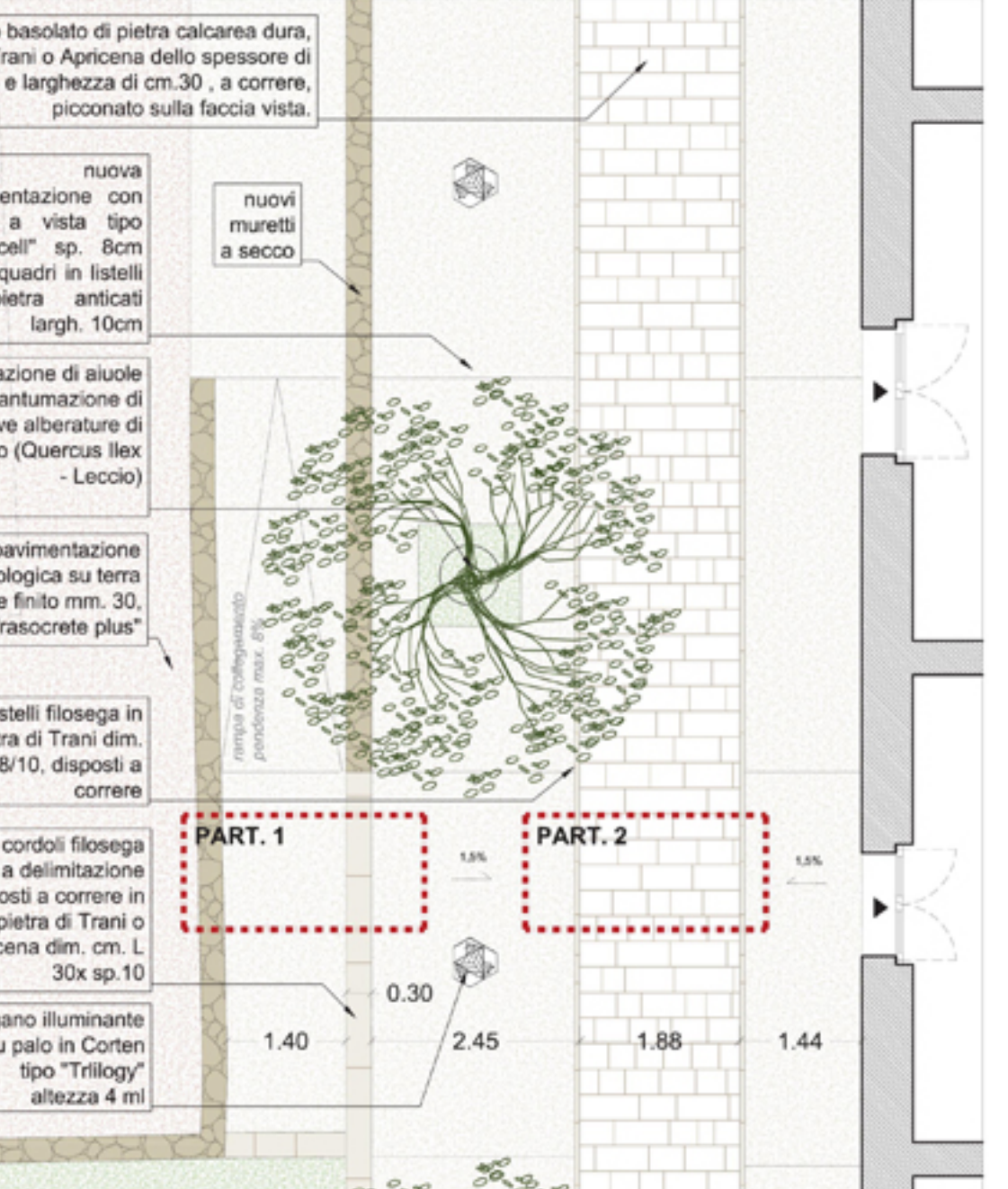


**PARTICOLARE 3**  
scala 1:10



**PARTICOLARI COSTRUTTIVI PAVIMENTAZIONI SU STRADA NORD-OVEST E AREA 3**

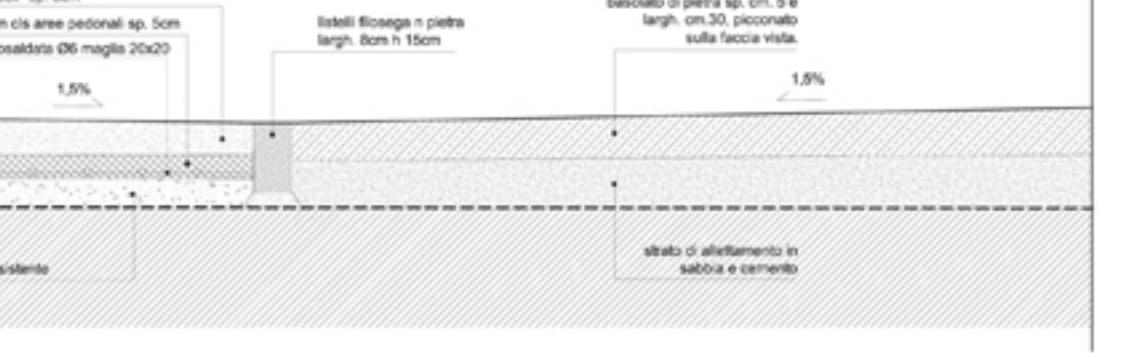
**PARTICOLARE STRALCIO PIANTA**  
scala 1:50



**PARTICOLARE 1**  
scala 1:10

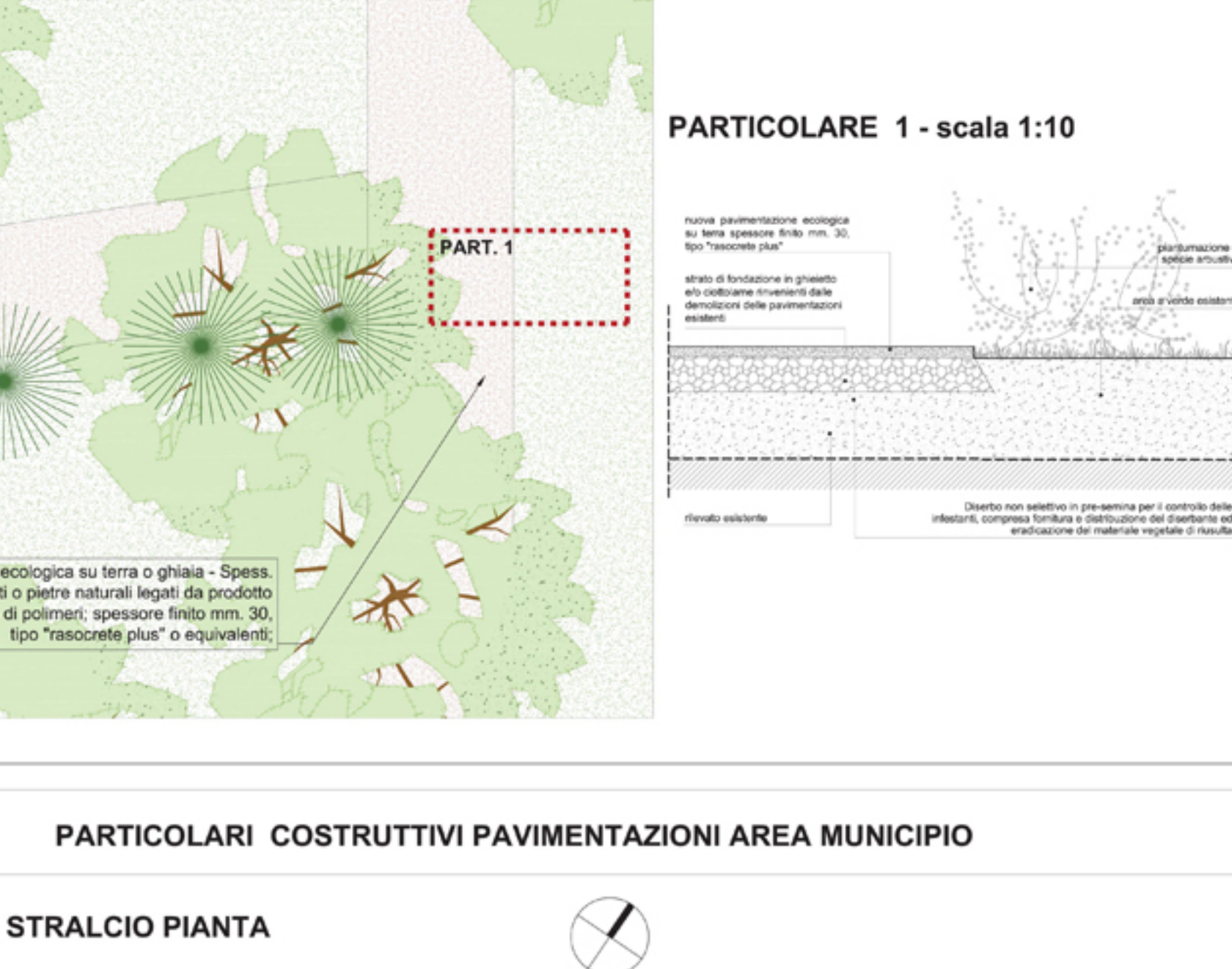


**PARTICOLARE 2**  
scala 1:10

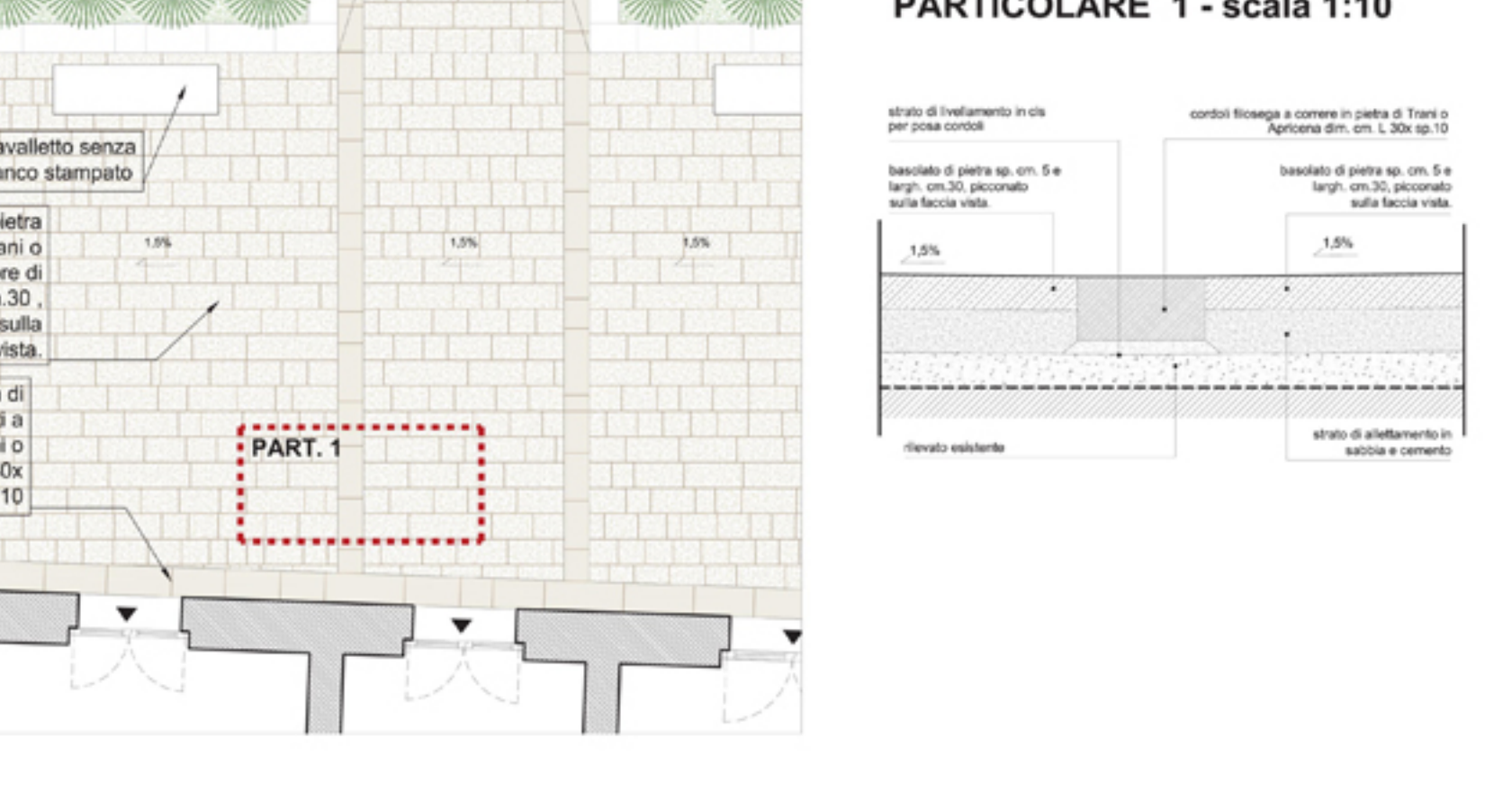


**PARTICOLARI COSTRUTTIVI PAVIMENTAZIONI PERCORSI SU AREE A VERDE**

**PARTICOLARE STRALCIO PIANTA**  
scala 1:50

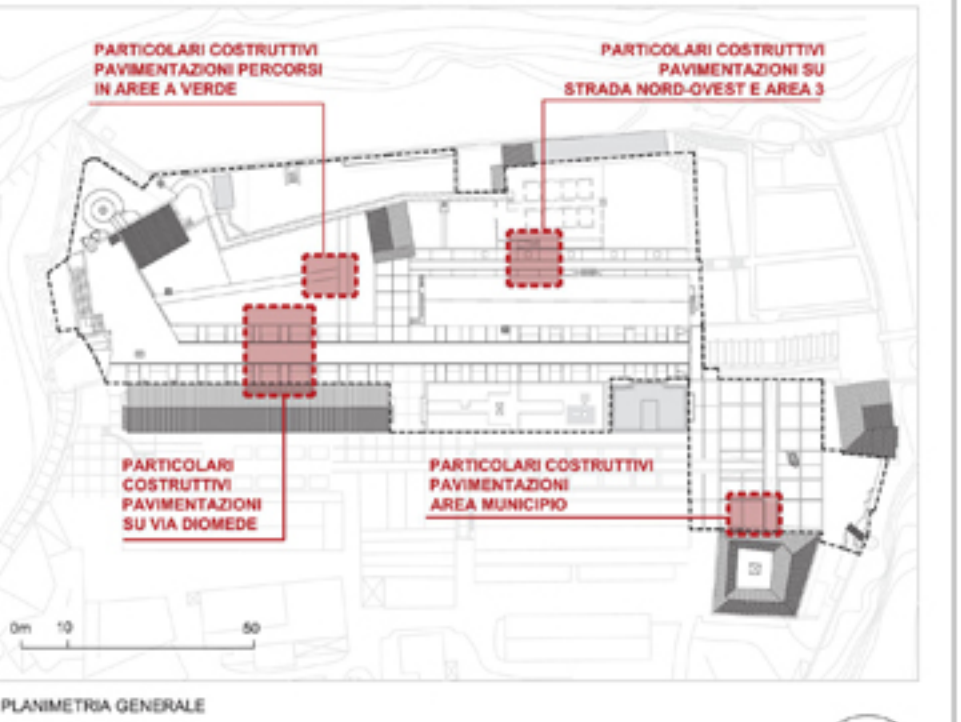


**PARTICOLARE STRALCIO PIANTA**  
scala 1:50



**ELENCO PAVIMENTAZIONI DI PROGETTO**

- VOCE DEL PREZZO NP.08: Fornitura e posa in opera basolato con elementi di pietra calcarea dura, cemento in grana colorato, non grasso, resistente alla compressione e all'usura, proveniente dalle migliori cave in pietra di Trani, Trani o Aprinosa dello spessore di cm. 5 e larghezza di cm. 30, a cornice, finitura picconata sulla faccia vista, con gli accessi a scavo, posti in opera con collante secondo i disegni esecutivi fuori parte del progetto, con elementi a contatto o disposti fino all'altezza di mm. cm. 1, piovole su di un letto di sabbia e cemento e sigillati mediante colla di multa cementata area a rivelo, compreso, altresì, tutti gli oneri necessari per dare il lavoro finito in opera a perfetta regola d'arte, nonché la fornitura della certificazione di provenienza del materiale e quello di laboratorio attestante la resistenza all'usura del basolato.
- VOCE DEL PREZZO NP.09: Fornitura e posa in opera di zanelle concave in pietra di Trani o Aprinosa dim. LARGH. cm. 30x SP.4 disposte a cornice, adatte con merto basolato con grani connessi con tenace battuto rivernente dagli scari. Compreso il trasporto, lo scarico dall'autostrada, l'installazione, il tiro in alto, l'avvicinamento al luogo di posa, la centria delle zanelle, la protezione fino alla consegna delle opere, la pulizia finale e quantario occorre per dare il lavoro finito in opera a perfetta regola d'arte.
- VOCE DEL PREZZO NP.10: Fornitura e posa in opera di cordoli filologia a cornice in pietra di Trani o Aprinosa dim. cm. L. 10x A. 15cm, alligati con merto basolato con grani connessi con tenace battuto rivernente dagli scari. Compreso il trasporto, lo scarico dall'autostrada, l'installazione, il tiro in alto, l'avvicinamento al luogo di posa, la centria delle zanelle, la protezione fino alla consegna delle opere, la pulizia finale e quantario occorre per dare il lavoro finito in opera a perfetta regola d'arte.
- VOCE DEL PREZZO NP.11: Realizzazione di pavimentazione in calcinaccio tipo levante e simile con merti a vista cm. 8. Compreso il trasporto, l'impasto e la posa in opera di una pavimentazione di calcinaccio tipo levante, grana a vista, gettata in opera, spessore cm. 8. Previa realizzazione del sottofondo, posizionamento dei giunti di dilatazione, sia di eventuali merti colorati e molto architettonici secondo le prescrizioni della D.L. 11/18 prodotto oltre ad ogni altro preventivo antiscivolo, relativo alla zona superficiale del sottofondo della pavimentazione e, pertanto, deve essere applicato prima dell'uso della stessa, eventualmente dopo le operazioni di getto e stagatura. [...]
- VOCE DEL PREZZO NP.12: Fornitura e posa in opera di pavimentazione ecologica su terra o ghiaia - Spess. 30 mm, costituita da merti o pietre naturali legati da prodotto incompensato a base di primer, spessore finito mm. 30, tipo "rasocrete plus" o equivalenti; oltre a merti in conchiglione, a rivelo, con rivelo controllato. Avanti granulometria merti 1-8 mm, a scelta della D.L. di competenza naturale, data dal colore naturale degli merti, e dalla mescolanza e scelta della D.L. stesso, esente da cementi, bitumi e derivati, sigillatura: resistenza a compressione > 40 N/mm², antiscivolo in presenza di acqua e in pendenza; prova di giunti. Parametri e valori certificati, secondo le norme di settore UNI EN e rispondente alla norma di settore antiscivolo.



**REGIONE PUGLIA**  
**COMUNE DI ISOLE TREMITI**  
(Provincia di Foggia)

**Sistemazione viabilità aree e arredo urbano località vasca/polveriera/camerino marino sud MACRO AREA "B" INTERV. "B2" (progetto definitivo)**

Descrizione Edilizia: PROGETTO ARCHITETTONICO. Particolari costruttivi pavimentazioni.

Prodotto: AR\_PR\_05

Scala: vari

Il Committente: Il Sindaco Antonio Fanfani

Il RUP: Arch. Francesco dall'Alid

Il Progettista: Compagnia SP STUDIO ACC INGENNERIA S.r.l. (Ing. Raffaele M. CAGNANZI)

Mandatario: Arch. Antonio Carriero

Mandatario: Arch. Serena Zucaro

IMPORTO PROGETTO: Euro 1.000,00 (unomillesimomillesimo)

C.U.P.: E57H1000190001

0 Maggio 2019