

Comune di San Ferdinando di Puglia

Provincia di Barletta-Andria-Trani

PROGETTO PER LA REALIZZAZIONE DI
UNA VILLA UNIFAMILIARE SUL SUOLO
EDIFICATORIO SITO TRA LE VIE DEGLI
ULIVI ANGOLO VIA DELLE MARGHERITE

LAVORANTE

LAVORANTE

PROGETTA

PROGETTA

Architect's signature

COMPRESA

5 metri di superficie di

terreno per parcheggio

PROGETTORE DELLA NOSTRA

PROFESSIONE

PROFESSIONE

Professional's signature

App. 1/00

San Ferdinando di Puglia, 1/00/00/00

TAV.
2

OGGETTO: Villa

APL 1/00

APL 1/00

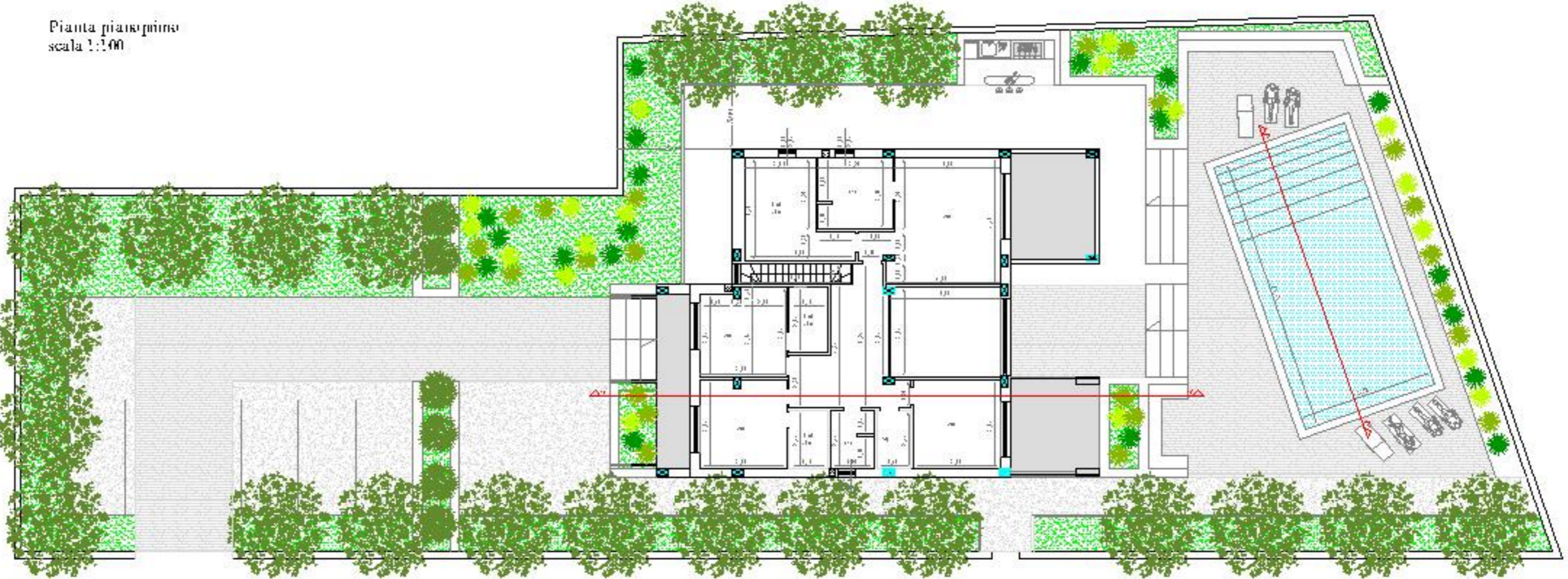
APL 1/00

APL 1/00

Pianta pianoterra
scala 1:100



Pianta piano primo
scala 1:100



Pianta piano copertura
scala 1:100

